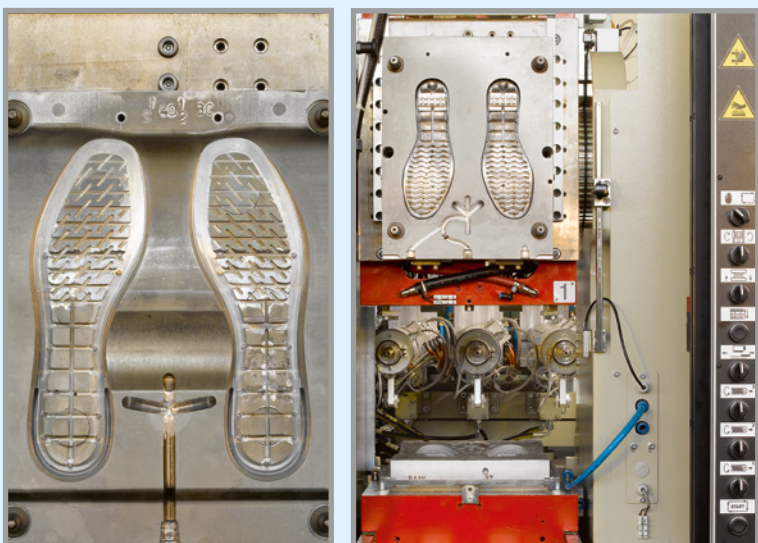


DATI TECNICI PER CIASCUNA STAZIONE
TECHNICAL DATA FOR EACH STATION

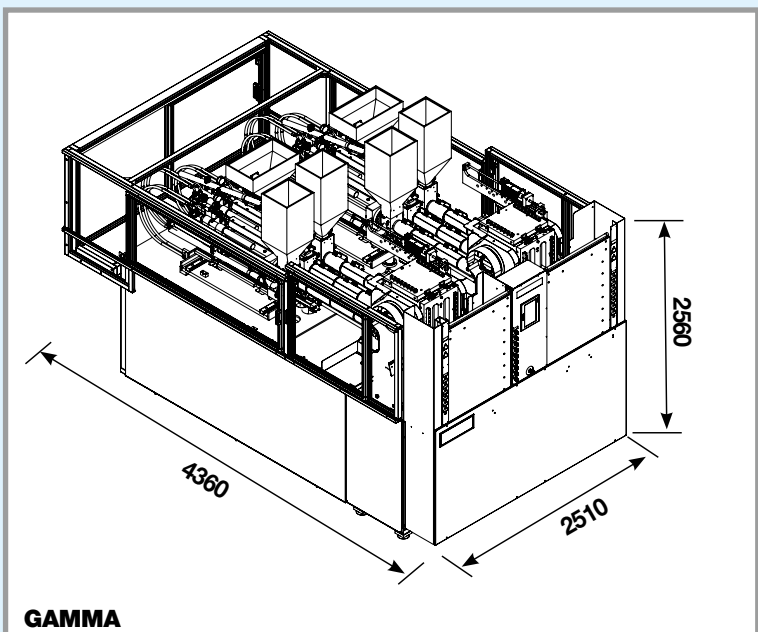
Forza massima di chiusura Maximum closing force	Ton.	250
Luce tra i piani pressa Clearance between the press surfaces	mm	350
Luce tra le spalle pressa Clearance between the press shoulders	mm	450
Dimensione massima stampi Maximum die dimensions	mm	400 x 440 x 220
Altezza stampi standard Die height standard	mm	50 ÷ 220
Forza di estrazione Extraction force	Ton.	1,2
Velocità di rotazione della vite Revolution speed of the screw	RPM	10-160
Zone di riscaldamento vite Screw heating areas	nr	3
Diametro vite Screw diameter	mm	55 66
Rapporto L/D della vite L/D ratio of the screw		21 18
Volume massimo iniettabile Maximum injectable volume	cm ³	730 1060
Pressione sul materiale Pressure on the material	Kg/cm ²	955 660
Capacità di plastificazione Plastification capacity	Kg/hr	45 60

DATI TECNICI PER MACCHINA
TECHNICAL DATA FOR MACHINE

Potenza media assorbita in esercizio Average power absorbed during operation	kW	14 ÷ 27
Potenza motore centralina olio (x stazione) Oil control panel motor power (each station)	kW	11
Dimensioni macchina «GAMMA» Dimension of «GAMMA» machine	mm	2510x4360x2560
Peso Weight	Kg	7800



Particolare: stazione di lavoro
Particular: workstation



GAMMA



dal 1971



CDG TRADING srl

via Astico, 20 z.i. - 36010 Carrè (VI) - Italy
tel. +39 0445 319360 - fax +39 0445 319359
www.cdg1971.it - info@cdg1971.it

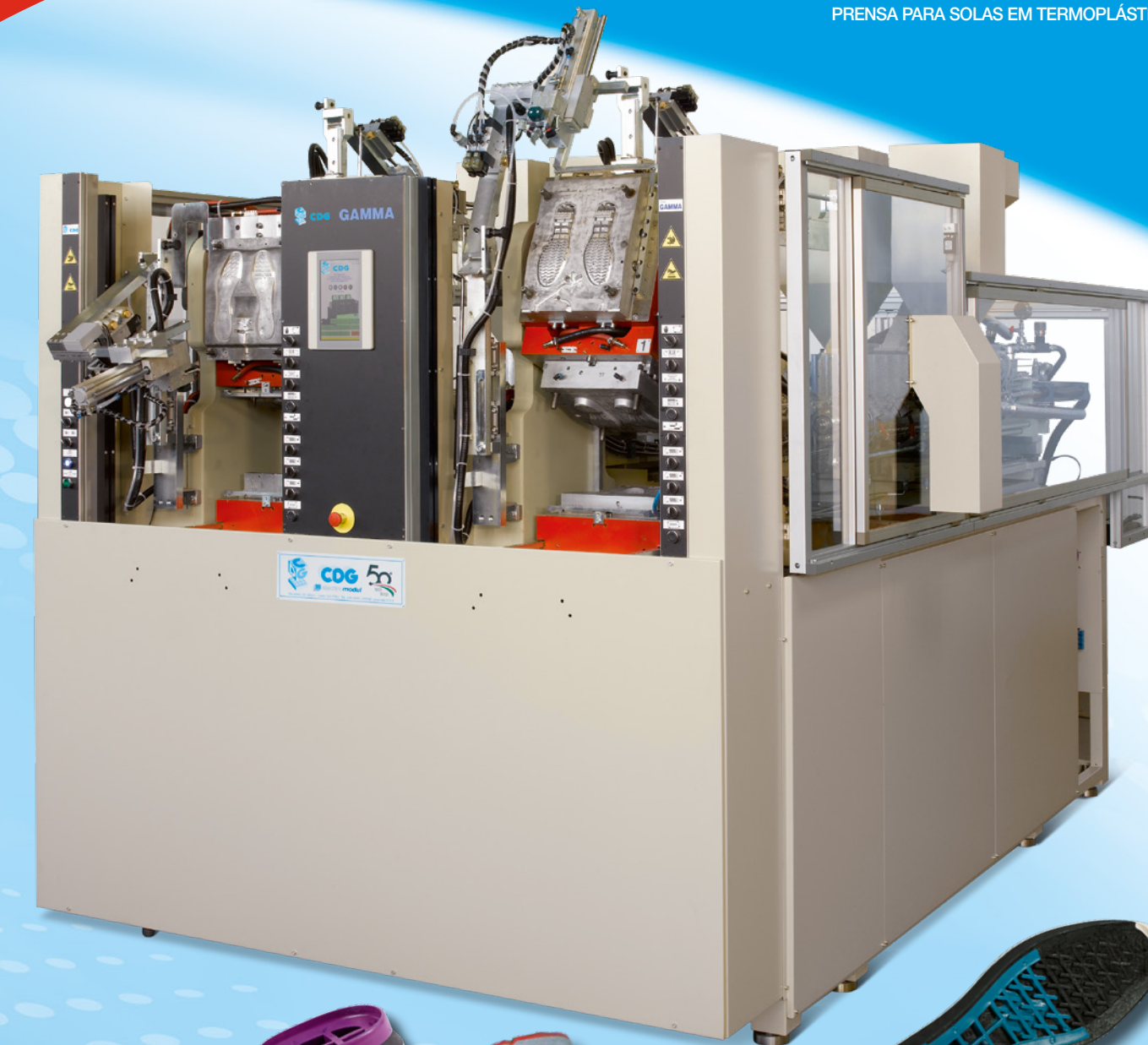
CDG TRADING

GAMMA

100% made in Italy

PRESSA PER SUOLE IN TERMOPLASTICI

THERMOPLASTIC SOLE PRESS
PRASA DLA PODESZW Z TERMOPLASTYCZNEGO MATERIAŁU
PRENSA PARA SUELAS EN TERMOPLÁSTICOS
PRENSA PARA SOLAS EM TERMOPLÁSTICOS



45°
1971-2016

La macchina modello «**GAMMA**» è stata realizzata per soddisfare le esigenze più svariate dei produttori di soles monocolori, bicolore, tricolore, bi-iniezione e a sandwich, utilizzando stampi in due, tre o quattro parti, con la possibilità di lavorare in modo totalmente automatico. Per realizzare soles più sofisticate con inserti, quali fascette, guardoli, suollette in cuoio ecc. si utilizza la macchina in modo manuale. Detta macchina è adatta per l'utilizzo di tutti i tipici materiali termoplastici quali PVC, TR, TPU, NYLON, PEBAX, SBS, SEBS e altri ancora. È stata studiata in ogni particolare per semplificare l'utilizzo, la programmazione e la manutenzione; è costruita in monoblocco con quadro elettrico e centrale idraulica incorporate nella struttura della macchina. La «**GAMMA**» viene prodotta in un'unica versione a 2 stazioni.

The «**GAMMA**» machine model was implemented to satisfy the most varied requirements of manufacturers of single-colour, twin-colour, three-colour, bi-injection and sandwich soles, utilizing moulds split into two, three or four parts, with the option of working in totally automatic mode. To manufacture more sophisticated soles with inserts such as clips, welts, leather inner soles etc., the machine can be used in manual mode. Said machine is suitable for use on all thermoplastic materials such as PVC, TR, TPU, NYLON, PEBAX, SBS, SEBS and many others. The machine was studied under every aspect in order to simplify its use, programming and maintenance; it is constructed as a compact unit with an electrical panel and hydraulic control unit incorporated in the machine's structure. «**GAMMA**» is manufactured in a single, 2-station version.

CARATTERISTICHE MODELLO BASE

- 2 presse a chiusura idraulica da 250 Ton, a potenza regolabile con autoregolazione altezza stampo;
- 2 teste rotanti 0°-90°-180°+20 con impianti di microraffreddamento e soffiaggi separati su tre facce;
- 2 gruppi estrattori sulle teste rotanti a corsa regolabile da 1,2 Ton;
- 8 regolatori di flusso e pressione soffiaggio;
- gruppi di iniezione oleodinamici a vite-pistone;
- sistema rapido montaggio e bloccaggio stampo;
- pompa a portata e pressione variabili;
- sistema motorizzato di regolazione altezza punto di iniezione da 35-90 mm dalla base stampo.

FEATURES OF THE BASIC MODEL

- 2 x 250 ton, hydraulic-closure presses, with adjustable power and self-adjusting mould height;
- 2 x 0°-90°-180°+20 rotating heads with micro-cooling plants and separate blowers on three faces;
- 2 extractor units on 1.2 ton adjustable-stroke rotating heads;
- 8 flow and blowing pressure regulators;
- hydraulic screw-piston injection units;
- fast mould mounting and locking system;
- pump with changeable range and pressure;
- motor-driven system for adjusting the injection height point between 35-90 mm from the mould's base.

PROGRAMMAZIONE DA TERMINALE VIDEO CON SCELTA DELLA LINGUA DEL PAESE DOVE VIENE INSTALLATA LA MACCHINA:

- sistema di iniezione a microswitch e a tempo;
- sistema di doppio colpo anti-ritiro a tempo;
- sistema di soffiaggio temporizzato;
- controllo temperature;
- autodiagnosi allarmi con aiuto operatore;
- sistema di prelievo soles e matarozza automatizzato (optional);
- scelta colori su qualsiasi faccia di qualsiasi iniettore;
- controllo e programmazione forza chiusura pressa;
- controllo e programmazione velocità di caricamento;
- controllo e programmazione velocità iniezione e mantenimento;
- controllo altezza stampo.

La produzione varia in relazione al tipo di materiale termoplastico impiegato, al modello e peso della suola e alla capacità operativa del conduttore.

OPTIONALS

- 02 gruppi motopompa indipendenti con motori da 11 Kw, con pompe con controllo proporzionale di portata e pressione (gruppi motopompa ad altissimo risparmio energetico);
- estrusore con motori oleodinamici;
- gruppi estrazione matarozza posteriore;
- carrelli tender;
- estrattori su carrelli tender.

PROGRAMMING FROM VIDEO-TERMINAL WITH CHOICE OF THE LANGUAGE USED IN THE COUNTRY IN WHICH THE MACHINE IS INSTALLED

- micro-switch and time-controlled injection system;
- double stroke timed anti-contraction system;
- timed blowing system;
- temperature control;
- self-diagnosis alarms with aid from operator;
- automated system for picking up soles and spure (optional);
- selection of colours on any face on any injector;
- control and programming of press closure force;
- control and programming of loading speed;
- control and programming of injection speed and maintaining;
- mold height control.

Production varies depending on the type of thermoplastic material used, model and weight of the sole and operative capacity of the operator.

OPTIONAL EQUIPMENT

- 02 independent motor-pump units with 11 kW motors with pumps with proportional flow capacity and pressure control (very high energy saving motor-pump units);
- extruder with hydraulic motors;
- back spure extraction units;
- tender carriages;
- extractors on tender carriages.

Maszyna Model «**GAMMA**» została zaprojektowana w celu potrzeb producentów podeszw jednokolorowych dwukolorowych, trzykolorowych, dwu-wtryskowe i sandwich, za pomocą form dwu, trzy lub cztery częściowych, w pełni automatycznie. Aby stworzyć bardziej wyrafinowane podeszwy z wkładkami, takie jak otoki, wkładki skórzane itd .. maszyna może pracować w trybie ręcznym. Ta maszyna nadaje się do wszystkich rodzajów materiałów termoplastycznych, takich jak PVC, TR, TPU, NYLON, PEBAX, SBS, SEBS i innych. Została zaprojektowana w każdym detalu aby ułatwić obsługę, programowania i konserwacji, jest wykonana z jednego monobloku z elektrycznym i hydraulicznym urządzeniem w tej samej strukturze. «**GAMMA**» jest produkowany w jednej wersji z 2 stacjami:

SPECYFIKACJA MODEL PODSTAWOWE

- 2 Prasy hydrauliczne 250 Ton z regulowanym skokiem;
- 2 głowice obrotowe 0° -90° -180°+20 z mikro chłodzeniem i system napowietrzania oddzielone na trzech frontach głowicy;
- 2 grupy wypychaczy na obrotowej głowicy z regulacją skoku od 1,2 Ton;
- 8 regulatorów przepływu i ciśnienia napowietrzania;
- Grupa wtrysku- hydrauliczny slimak-tłok;
- System szybkiego montażu i blokowania formy;
- Pompa z regulacją przepływu i zmiennego ciśnienia;
- System silnikowej regulacji wysokości punktu wtrysku od 35-90 mm od podstawy formy.

PROGRAMOWANIE WIDEO Z MOŻLIWOŚCIĄ WYBORU JĘZYKA:

- System wtryskowe z mikroprzełącznikami i na czas;
 - System podwójne doładowanie z anty powrotem i na czas;
 - System napowietrzania na czas;
 - Regulatory temperatury;
 - Autodiagnosi przy pomocy operatora;
 - Zautomatyzowany system pobierania podeszwy i gałazki (optional);
 - Wybór kolorów na każdej stronie głowicy wtryskiwaczy;
 - Kontrola i programowanie siły zamykania;
 - Kontrola i programowanie szybkości ładowania;
 - Kontrola i programowanie prędkości wtrysku i podtrzymanie;
 - Regulacja wysokości formy.
- Wydajność produkcyjna zależy od rodzaju materiału termoplastycznego, stosowanego modelu i wagi podeszwy oraz zdolności produkcyjnej pracownika.

OPTIONALS

- 02 zespoły pomp niezależne z silnikami od 11 KW, z pompami z proporcjonalną kontrolą przepływu i ciśnienia (zespoły pomp z bardzo dużą oszczędnością energii);
- Wytłaczarka z silnikami hydraulicznymi;
- System ekstrakcji gałazki tylniej;
- Wózki wyjeżdżające;
- Wypychacze na wózkach wyjeżdżających.

La máquina modelo «**GAMMA**» se ha realizado para responder a las demandas más diferentes de los productores de suelas monocolors, bicolors, tricolors, bi-inyección y de tipo sándwich, utilizando moldes en dos, tres o cuatro partes, con la posibilidad de trabajar de forma totalmente automática. Para realizar suelas más sofisticadas con insertos, como tiras, cerquillos, plantillas de cuero, etc., se utiliza la máquina en modalidad manual. Dicha máquina es apta para el uso de todos los materiales termoplásticos típicos como PVC, TR, TPU, NYLON, PEBAX, SBS, SEBS y mucho más. Se ha estudiado en todos los detalles para simplificar el uso, la programación y el mantenimiento; se ha construido en monobloque con cuadro eléctrico y central hidráulica integradas en la estructura de la máquina. La «**GAMMA**» se ha producido en una versión única de 2 estaciones.

CARACTERÍSTICAS DEL MODELO BÁSICO

- 2 prensas de cierre hidráulico de 250 Ton, de potencia ajustable con autorregulación de la altura del molde;
- 2 cabezales giratorios 0°-90°-180°+20 con instalaciones de micro-refrigeración y sopladors separado en tres caras;
- 2 grupos extractores en los cabezales giratorios de carrera ajustable de 1,2 Ton;
- 8 reguladores de flujo y de presión de soplado;
- grupos de inyección oleodinámicos de tornillo-pistón;
- sistema rápido de montaje y de bloqueo del molde;
- bomba de caudal y presión variable;
- sistema motorizado de regulación de la altura del punto de inyección de 35-90 mm desde la base del molde.

PROGRAMACIÓN DE TERMINAL DE VÍDEO CON ELECCIÓN DE LA LENGUA DEL PAÍS DONDE SE INSTALA LA MÁQUINA

- sistema de inyección de microinterruptor y por tiempo;
- sistema de doble golpe anti-encogimiento por tiempo;
- sistema de soplado temporizado;
- control de las temperaturas;
- autodiagnóstico de alarmas con ayuda para el operador;
- sistema de toma de suelas y bebederos automatizado (optional);
- elección de los colores en cualquier cara de cualquiera inyector;
- control y programación de la fuerza de cierre de la prensa;
- control y programación de la velocidad de carga;
- control y programación de la velocidad de inyección y mantenimiento;
- control de altura del molde.

La producción varía con relación del tipo de material termoplástico utilizado, del modelo y del peso de la suela y de la capacidad operadora del conductor.

OPCIONALES

- 02 grupos motobomba independientes con motores de 11 kW, con bombas con control proporcional de caudal y presión (grupos motobomba de altísima economía energética);
- extrusor con motores oleodinámicos;
- grupos de extracción del bebederos posteriores;
- correderas tender;
- extractores en correderas tender.

A máquina modelo «**GAMMA**» foi realizada para satisfazer as necessidades mais variadas dos produtores de solas com uma, duas ou três cores, Bi-injecção e em sanduíche, utilizando estampos em dois, três ou quatro partes, com a possibilidade de trabalhar de maneira totalmente automática. Para realizar solas mais sofisticadas com insertos, como tiras, viras, palmilhas de couro etc. utilizase a máquina de maneira manual. Tal máquina é adequada para o uso de todos os típicos materiais termoplásticos como PVC, TR, TPU, NYLON, PEBAX, SBS, SEBS e outros mais. Foi projectada em todos os detalhes para simplificar o uso, a programação e a manutenção; é fabricada em monobloco com quadro eléctrico e central hidráulica incorporada na estrutura da máquina. A «**GAMMA**» é produzida em uma única versão com 2 estações.

CARACTERÍSTICAS DO MODELO BASE

- 2 tomadas com fechamento hidráulico de 250 T, com potência regulável e com auto-regulação da altura do estampo;
- 2 cabeças rotativas 0°-90°-180°+20 com sistemas de microesfriamento e insuflamentos separados em três faces;
- 2 conjuntos extractores nas cabeças rotativas com curso regulável de 1,2 T;
- 8 reguladores de fluxo e pressão de insuflamento;
- conjuntos de injeção hidráulicos tipo rosca-pistão;
- sistema rápido de montagem e bloqueio do estampo;
- bomba com carga e pressão variável;
- sistema motorizado de regulação altura do ponto de injeção de 35-90 mm da base do estampo.

PROGRAMAÇÃO A PARTIR DE TERMINAL VÍDEO COM ESCOLHA DO IDIOMA DO PAÍS NO QUAL A MÁQUINA É INSTALADA

- sistema de injeção com microswitch e a tempo;
- sistema de duplo golpe anti-retirada a tempo;
- sistema de insuflamento temporizado;
- controlo das temperaturas;
- auto diagnose dos alarmes com ajuda do operador;
- sistema automatizado de retirada das solas e rebarba (optional);
- escolha das cores em qualquer face de qualquer inyector;
- controlo e programação da força de fechamento da prensa;
- controlo e programação da velocidade de carregamento;
- controlo e programação da velocidade de injeção e manutenção;
- controle de altura do molde.

A produção varia com relação ao tipo de material termoplástico empregado, com o modelo e peso da sola e com a capacidade operacional do condutor.

OPCIONAIS

- 02 conjuntos motobomba independentes com motores de 11 kW, com bombas com controlo proporcional de vazão e pressão (conjuntos motobomba de altíssima economia energética);
- extrusor com motores hidráulicos;
- conjuntos de extracção da rebarba posterior;
- carros tender;
- extractores nos carros tender.

